

VTE Smartersolutions komt met nieuwe eigen ontwikkelde composietverdeler

# Composietverdeler geheel passend binnen de energietransitie

VTE Smartersolutions, de specialist als het gaat om vloerverwarming, leidingsystemen en koelingsystemen. Met in het gamma ook een unieke vloerverwarmingsbuis en staal- en RVS-fittingen. Een complete range voor de HVAC-markt met stuk voor stuk kwalitatief hoogwaardige producten waarbij uiteraard de verdelers niet ontbreken. De vraag naar composietverdelers neemt alleen maar toe. Diverse factoren spelen daarbij een rol, zoals bijvoorbeeld schaarste en uiteraard de als maar stijgende staalprijs. VTE speelt in op die veranderende vraag door met een eigen ontwikkelde en geproduceerde composietverdeler te komen.

Menno Bloemers: "Het is en blijft van groot belang dat je je door blijft ontwikkelen. Je wilt vooruit maar je moet tegelijkertijd ook met beide benen op de grond blijven staan. Met realiteitszin voortdurend kijken naar datgene wat er in de markt gebeurt en dan daar vervolgens ook uiteraard iets mee doen. Daar gaat het om. De ontwikkeling van deze nieuwe verdeler past prima in dat plaatje." Marcel Jansen vult aan: "We hebben een verdeler gemaakt die uiteraard technisch helemaal klopt, maar ook een verdeler die heel toegankelijk is voor de markt. En dus ook geheel passend is binnen de energietransitie: minder cv-ketels, meer vloerverwarming en warmtepompen. Een eigen ontwerp, zelf geproduceerd en geassembleerd ... en daar zijn we best trots op."

## Geen concessies

Deze nieuwe verdeler van VTE Smartersolutions combineert de voordelen van stalen- en composietverdelers. We noemen bijvoorbeeld het voorkomen van de schade die ontstaat door condens en corrosie. Dat is niet meer aan de orde bij deze verdeler. Los hiervan heeft de verdeler standaard een mano/thermometer- en flowmeters, zodat na installatie, maar voor oplevering van een project, de druk blijvend gecontroleerd kan worden. Wel zo prettig



Menno Bloemers en Marcel Jansen >

voor een aannemer. Verder heeft de verdeler niet twee of drie maar vier draadstangen. Met andere woorden: de druk zal niet voor problemen zorgen. De verdeler kan vierzijdig worden aangesloten. Standaard wordt de verdeler met een primaire aansluiting rechtsboven geleverd. Op verzoek van de klant kan de primaire aansluiting ook linksboven of links-/rechtsonder geleverd worden. Testen, testen en nog eens testen. Een vanzelfsprekendheid zou je toch denken, maar de praktijk wijst wel eens wat anders uit. Marcel Jansen is hier helder en duidelijk over: "Tja, daar kan echt geen discussie over bestaan. Alle verdelers worden voor ze de deur uitgaan uitvoerig getest. Voor minder

"We hebben een verdeler gemaakt die uiteraard technisch helemaal klopt, maar ook een verdeler die heel toegankelijk is voor de markt. En dus ook geheel passend is binnen de energietransitie"

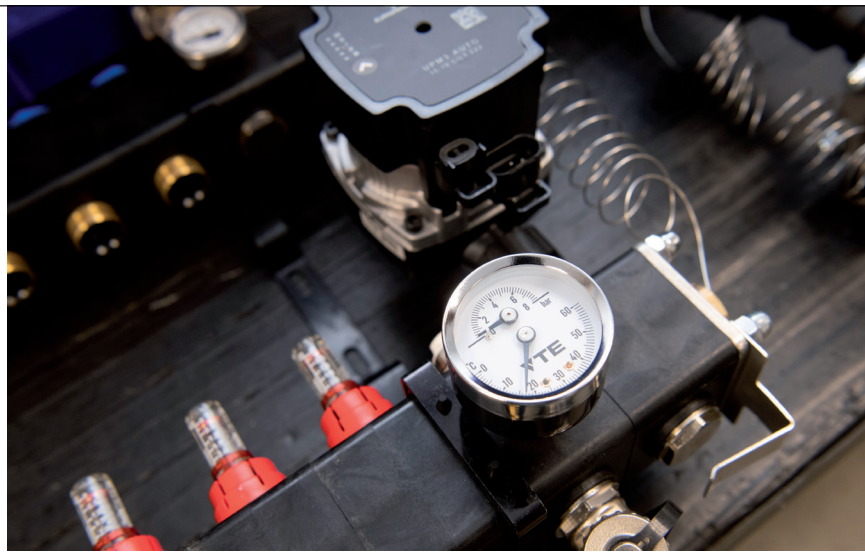


“ Deze nieuwe verdeler van VTE Smartersolutions combineert de voordelen van stalen- en composietverdelers.”

dan 100% doen we het niet. Het moet gewoon goed zijn. Op geen enkele manier wordt er een concessie aan de kwaliteit gedaan. En dat geldt overigens niet alleen voor deze nieuwe verdeler, maar uiteraard eveneens voor al onze producten.”

## Groei

VTE Smartersolutions is al jaren een bekende speler in de markt. Met ieder jaar een gestage groei. Het gamma aan producten breidt zich uit en dat heeft ook consequenties voor het pand in Ede dat grondig wordt aangepakt, uitgebreid en opnieuw ingericht. Om de klanten nog beter van dienst te kunnen zijn en te ontzorgen. Een innovatief bedrijf met een uitstekende service, een no-nonsense beleid en met een scherpe prijs-kwaliteitsverhouding. Menno Bloemers: “Het gaat bij ons altijd om



meer dan het product. Onderscheid wordt gemaakt door het complete verhaal inclusief advies en technische ondersteuning. Bij ons ligt de lat hoog. Onze klanten weten dat en waarderen dat ook. Ze weten wat ze aan ons hebben en omgekeerd. En dat werkt wel zo prettig.”

## Vertrouwen

Met deze nieuwe composietverdeler is VTE Smartersolutions er in geslaagd om met een waardevolle toevoeging aan het toch al omvangrijke gamma te komen. Marcel Jansen: “We zijn ervan overtuigd dat het een succes wordt. Voor dat je een nieuw product in de markt zet, moet je uiteraard wel je huiswerk doen. Dat is hier gebeurd. En mede daarom volop vertrouwen in deze nieuwe verdeler. Die vindt zijn weg wel.” ■



Tekst: Tekst: Bob de Jong  
Foto's: Van Ernst Vakfotografie